

SÉMINAIRE

Comment réussir le passage à grande échelle de la robotique en agriculture?

Bordeaux Sciences Agro

Le 10 décembre 2024

Organisé par



Avec



Comment les CUMA peuvent être un levier au déploiement de la robotique ?



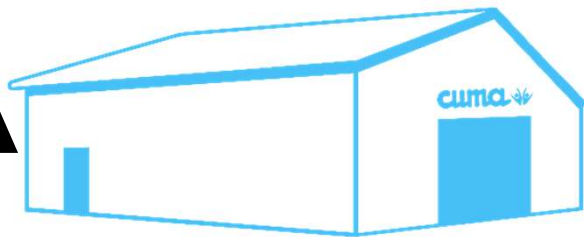
Florent GEORGES

Fdcuma 32-65

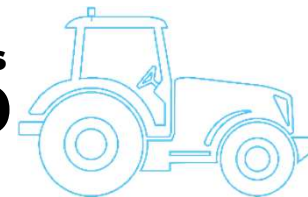


Réseau des CUMA

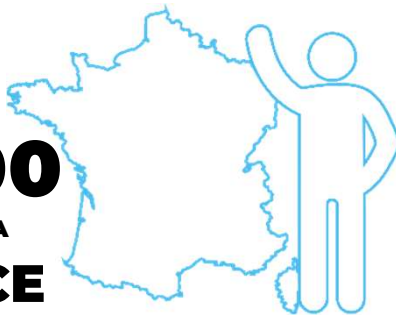
11 740
CUMA
EN FRANCE



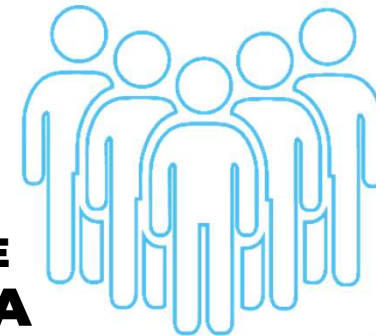
TRACTEURS
7 720



202 000
ADHÉRENTS DE CUMA
EN FRANCE



23 ADHÉRENTS
EN MOYENNE
PAR CUMA



Les CUMA

- Créer des échanges
- Faciliter l'émergence de projets
- Capitaliser sur des retours utilisateurs
- Produire de la référence
- Large communication

Les CUMA

- Mutualisation du matériel localement
- Rationalisation des risques:
 - Mise en commun et partage (éco, apprentissage collectif, adoption)
- Travail sur l'organisation des chantiers

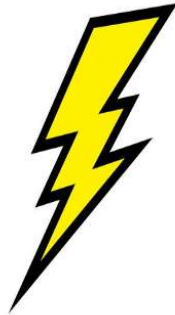
L'organisation des chantiers en CUMA

- Adéquation entre le prix et la qualité du service
- Formation de responsables
- Service complet
- Gestion et réservation de planning en ligne

Constat sur l'adoption de la robotique

- Perception de la valeur

Prix



Service rendu

Dynamique des CUMA

- Mise en place d'essai et de suivi:
 - Cuma des Ormes - 10 (2 farmdroïd)
 - Cuma La Vigneronne - 11 (bakus)
 - Cuma Terre de meunier - 51 (2 bakus)
 - Cuma des Hauts de Baurech - 33 (2 bakus)
 - Cuma de l'Ouest (Essai Agxeed)

Simulation de coût de revient

- Coûts comparatifs

NIVEAU D'INVESTISSEMENT ET COÛT ANNUEL D'UN ROBOT FACE À UN TRACTEUR

	TRACTEUR ENTRÉE DE GAMME AVEC SES OUTILS	TRACTEUR HAUT DE GAMME + AUTOGUIDAGE RTK AVEC SES OUTILS	ROBOT BAKUS AVEC BATTERIE 40 KWH ET SES OUTILS	ROBOT BAKUS AVEC BATTERIE 60 KWH ET SES OUTILS
TEMPS DE TRAVAIL	300 h/an	300 h/an	400 h/an	400 h/an
INVESTISSEMENT	79 000 €	130 000 €	165 150 €	180 350 €
COÛT PRÉVISIONNEL	42,35 €/h	66,14 €/h	63 €/h *	67,28 €/h *
COÛT ANNUEL AVEC MAIN D'ŒUVRE	17 616 €	23 935 €	26 796 €	28 346 €

* ajouter l'amortissement éventuel de la cartographie RTK de la parcelle

Un accompagnement à repenser

- Besoin d'adapter le conseil et l'accompagnement:
 - Approche comptable limitante
 - Vision globale (qualité du travail, confort, acceptation sociétale etc.)

Un écosystème qui doit s'adapter

- Besoin de faciliter l'accès aux solutions robotiques
 - Location LT
 - Location CT
 - Prestation
 - CAMA-CUMA

Merci de votre attention

