

SÉMINAIRE

Comment réussir le passage à grande échelle de la robotique en agriculture?

Bordeaux Sciences Agro
Le 10 décembre 2024

Organisé par



Avec



Le Grand Défi de la Robotique Agricole



Cédric Seguineau



Un Projet France 2030

Le Grand Défi de la Robotique Agricole est un programme France 2030 de soutien au déploiement de solutions robotiques dans les champs au service de la transition agricole



Il fait partie des dispositifs de la Stratégie Nationale d'Accélération SADEA (Systèmes Agricoles Durables et Équipements Agricoles contribuant à la transition écologique) qui s'inscrit dans l'objectif 6 France 2030 : "Investir dans une alimentation saine, durable et traçable".

Il est doté de **21 M€** d'aides, et son animation est confiée à l'association RobAgri.



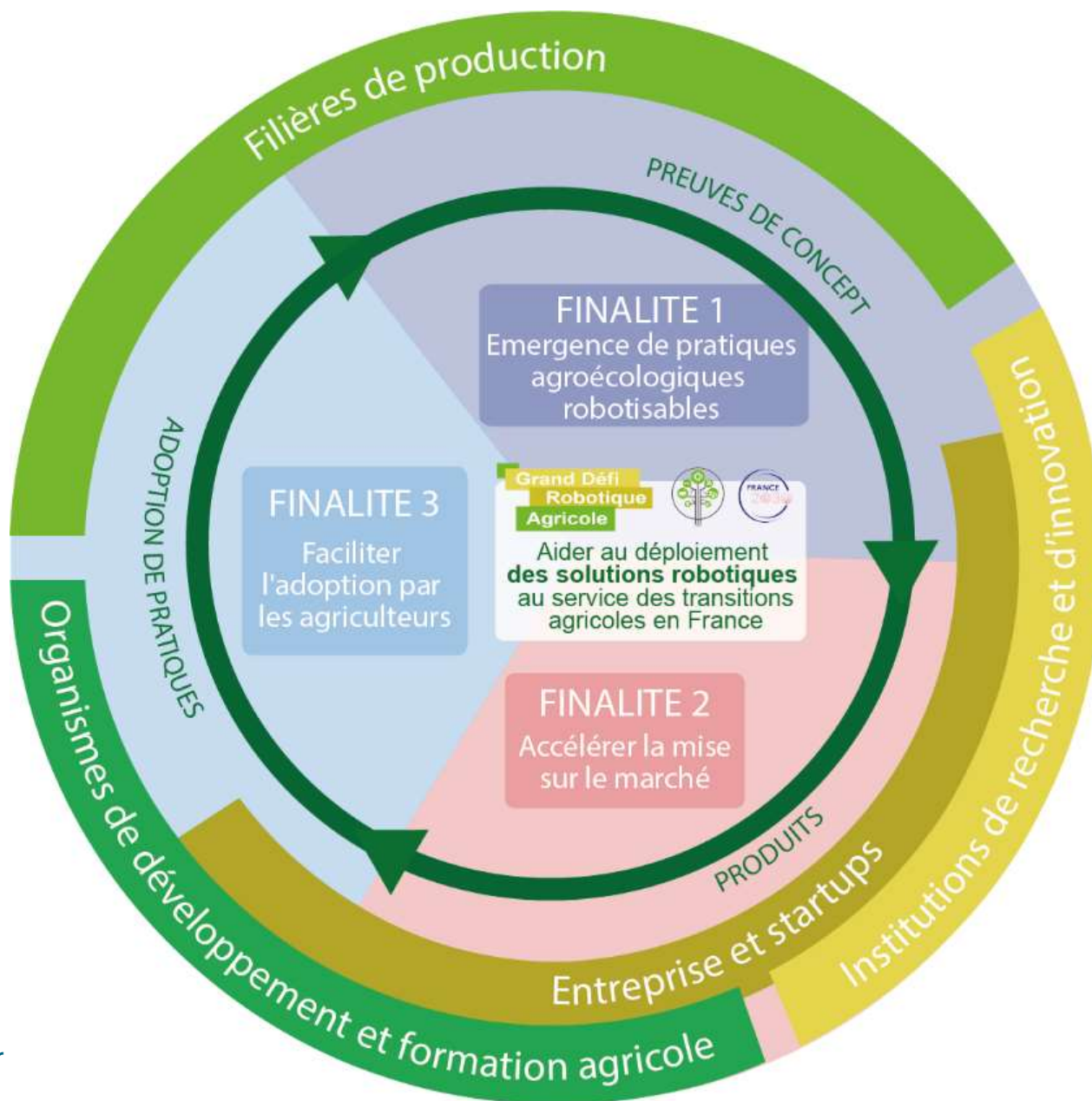
10/12/2024



RobAgri

Comment réussir le passage à grande échelle de la robotique en agriculture?

La Vision



Les Acteurs

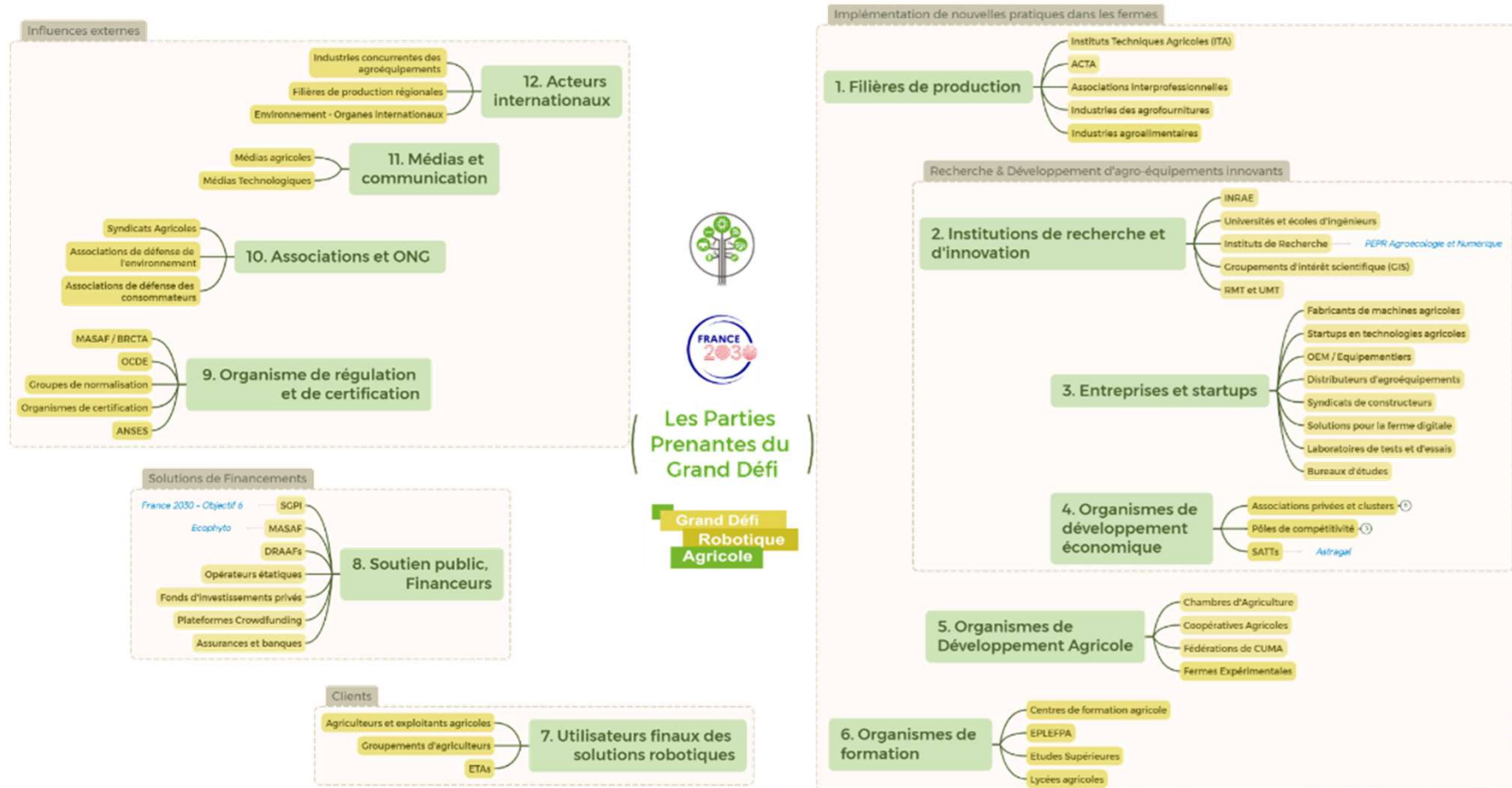
Le GDRA a pour ambition d'accélérer l'émergence de pratiques nouvelles utilisant des solutions robotiques.

⇒ Un large écosystème doit être mobilisé.

Le GDRA coordonne les initiatives du développement agricole concernant la robotique agricole, en vue de maximiser l'efficacité des mesures d'accompagnement.



Les Acteurs



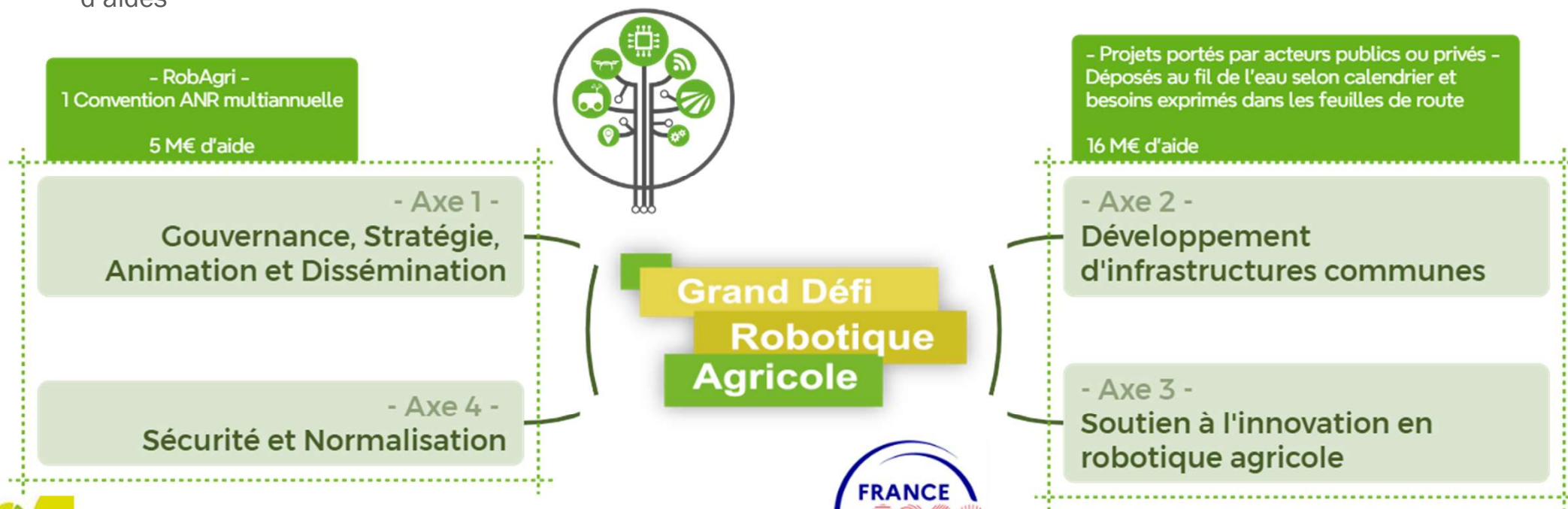
FRANCE 2030

Les Parties Prenantes du Grand Défi

Grand Défi Robotique Agricole

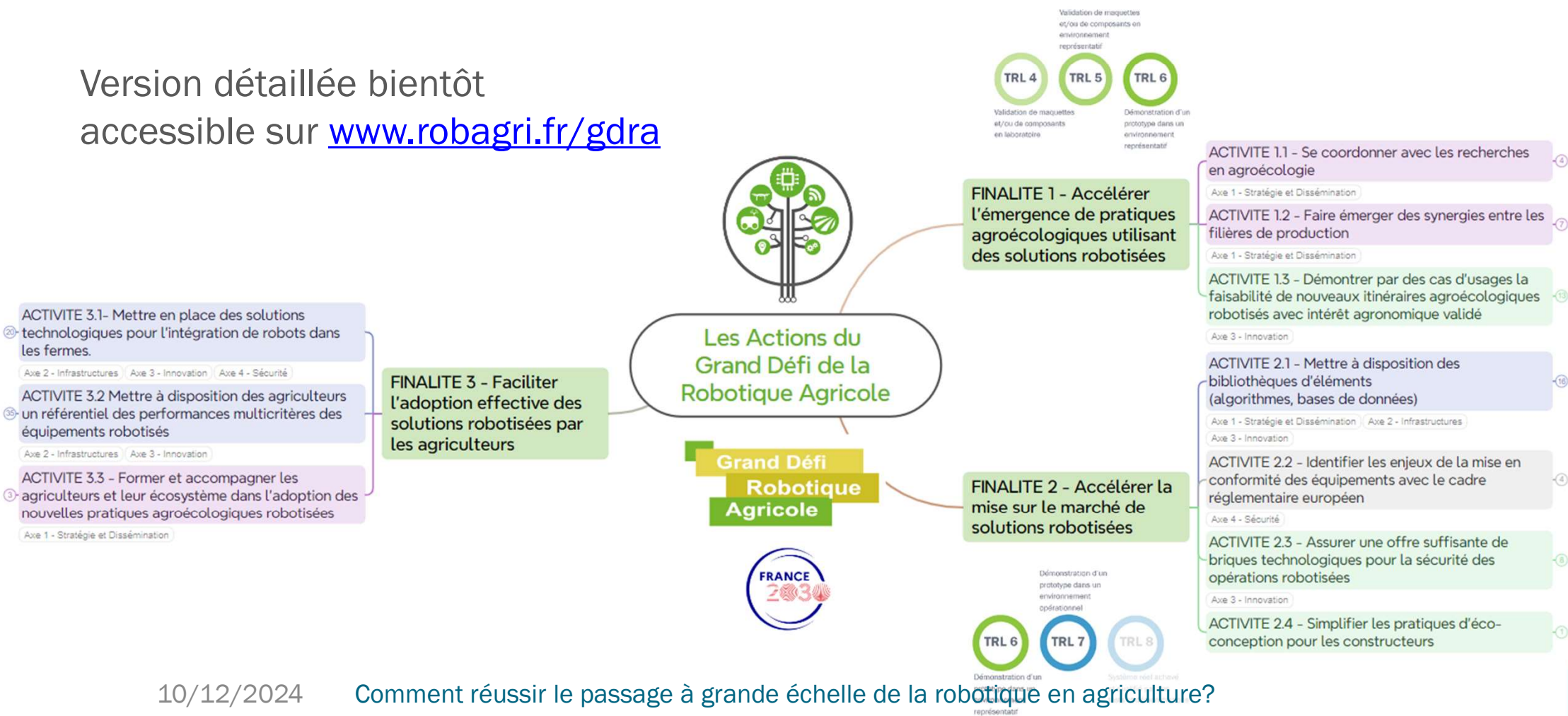
Quatre axes d'activités

- L'association RobAgri coordonne des parties prenantes autour des thématiques de la Robotique Agricole
- Un support à l'innovation et au développement d'infrastructures financés de gré à gré selon plusieurs modalités d'aides



Priorités

Version détaillée bientôt accessible sur www.robagri.fr/gdra



10/12/2024

Comment réussir le passage à grande échelle de la robotique en agriculture?

Comment collaborer ?

Les feuilles de route des Axes 2 et 3 ayant été validées en 2024, plusieurs initiatives vont faire l'objet (2025 – 2028) de :

- 1- Appels à Manifestation d'Intérêt A.M.I (ANR, site web Robagri) // infrastructures, projets de bien commun
- 2- Appels à projets A.A.P. (BPI, site web Robagri, relais pôles) // innovations
- 3- Initiatives de gré à gré avec RobAgri (site web Robagri) // Animation, dissémination

(1) il est possible de répondre aux AMI/AAP/Appel d'offre RobAgri au fil des ouvertures de dispositifs

RobAgri s'est vu confié la gouvernance du GDRA. Un Comité d'Orientation Stratégique, un Conseil Scientifique et Technique et un Comité de Pilotage sont en place en vue de définir les priorités, valider les feuilles de route opérationnelles, sélectionner les dossiers.

(2) il est possible de devenir membre de RobAgri pour participer au pilotage et orienter le programme

RobAgri est engagé comme partenaire sur plusieurs autres projets (France 2030, Ecophyto) pour animer l'écosystème de la robotique agricole sur des thématiques filières ou technologiques.

(3) il est possible de mobiliser RobAgri comme partenaire de recherche → co-financements avec le GDRA

Merci de votre attention

Contactez nous pour plus d'informations !

Contact@gdra.fr

Cedric.seguineau@gdra.fr

Grand Défi

Robotique

Agricole



powered by
RobAgri



10/12/2024

Comment réussir le passage à grande échelle de la robotique en agriculture?