

# **Quelles innovations technologiques, politiques ou de service pour répondre aux problématiques des zones blanches ?**

**Séminaire smartphones en agriculture – Mardi 25 Avril 2017**

# Le mobile en France : une montée en puissance de l'Internet mobile

- **73 millions de cartes SIM en service**, dont 62 millions d'abonnements et forfaits en décembre 2016 (source ARCEP).



**53 M** de cartes actives



**32 M** de cartes actives

*(source ARCEP – décembre 2016)*

**93%** de la population équipée en téléphonie mobile (+1pt en un an)

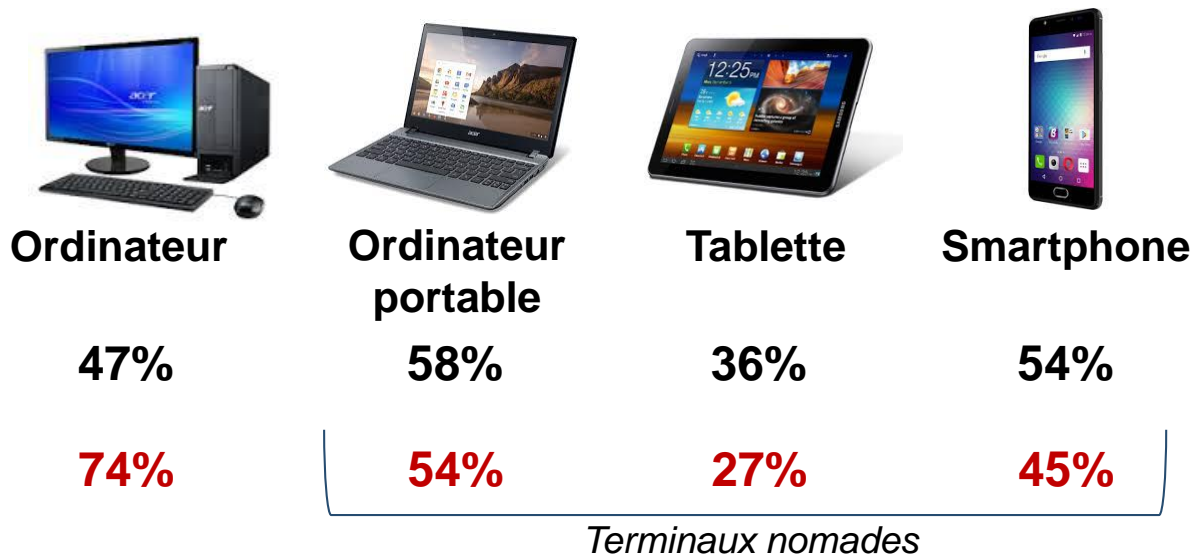
*(source CREDOC – Le baromètre du Numérique 2016)*



**65%** des français disposent d'un smartphone (+7pts en un an)

# Des agriculteurs moins nomades

## Equipement



→ Une population d'agriculteurs moins touchée par la diffusion des terminaux mobiles...

## Equipement pour se connecter à Internet chez les agriculteurs connectés



→ ...Mais une progression soutenue de la connexion en mobilité

Source : Etude Agrinautes 2016 – BVA Ticagri- Terrenet Média

# Une montée en puissance de la smart agriculture

Principaux usages sur smartphones  
(au moins une fois par semaine)



→ Des usages dédiés

Source : Etude Agrinautes 2016 – BVA Ticagri- Terre-net Média

- **De nouveaux services en mobilité qui se développent** : +110% d'utilisation d'applications professionnelles par les agriculteurs équipés de smartphone entre 2013 et 2015)

Principales applications destinées à la filière agricole



Source : Terre-net Média

# 2.8

applications  
agricoles  
installées en  
moyenne




# Etat de la couverture mobile en France


Internet mobile

	2G	3G	4G
Débit <i>download</i>	14.4 Kbits/s	Jusqu'à 2 Mbits/s	Jusqu'à 100 Mbits/s
Technologie	GSM, GPRS, EDGE, CDMA	UMTS, HSPA	LTE, WiMax, Wi-Fi

## Etat de la couverture 3G et 4G Janvier 2017

- **Présence de zones blanches Internet mobile**

3G	orange™		SFR	free
Population	99%	98%	99%	99%
Surface	96%	85%	93%	83%

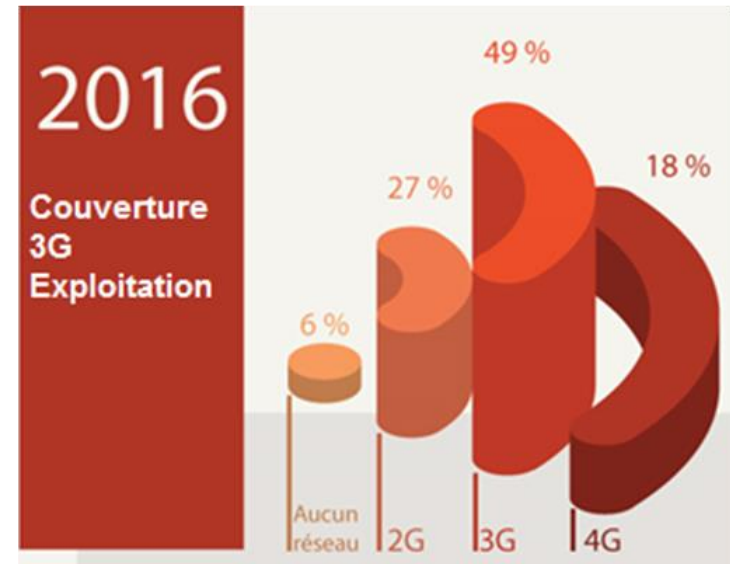
4G	orange™		SFR	free
Population	88%	85%	81%	78%
Surface	50%	51%	44%	38%

Source: IDATE DigiWorld sur la base des données ARCEP 2017

## Un déficit de couverture

- En 2016, **67%** d'exploitations connectées en Internet mobile

### Couverture 3G sur Exploitation



Source : Etude Agrinautes 2016 – BVA Ticagri- Terre-net Média

- **Des écarts de qualité de services encore bien présents entre la zone rurale et la zone urbaine sur les appels vocaux et les débits :**
  - 86% des appels sont d'une qualité parfaite en zone rurale, contre 97% en zone dense.
  - Débit moyen mesuré avec un terminal 4G : 6 Mbit/s en zone rurale contre 30 Mbit/s en zone dense

→ **La présence de zones blanches et une qualité de services moins importante**

## Réponse : des politiques de soutien au recouvrement des zones blanches (I)

- Une **concentration des déploiements des opérateurs privés sur les zones denses au détriment des zones rurales** (moins densément peuplées)
- **Plusieurs plans successifs de résorption des zones blanches se sont succédés depuis 2003** (3 800 communes couvertes)
- Loi du 6 août 2015 (pouvoir de contrôle et de sanction de l'ARCEP renforcé) + 3 actions (Appels à projets) :

*Avancement*

### Action 1

- Finaliser le programme « zones blanches – centres-bourgs » pour garantir une couverture mobile minimale dans la totalité des centres-bourgs
- Couverture en voix (et désormais Internet mobile)
- 3 800 communes (+268 en 2015)
- 30 M€
- Fin 2016

- **92% des centres-bourgs couverts au 31/12/2016**



# Réponse : des politiques de soutien au recouvrement des zones blanches (II)

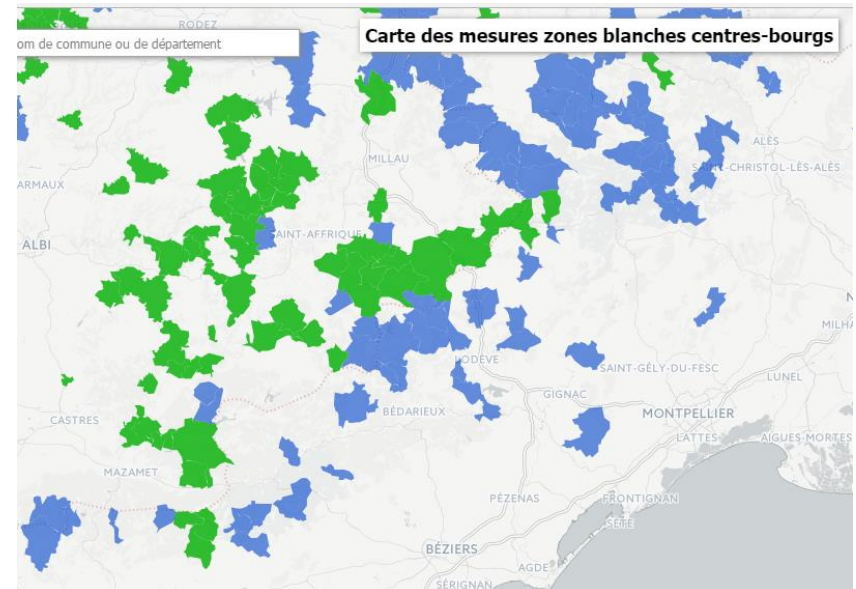
*Avancement*

## Action 2

- Apporter l'Internet mobile aux 3 800 communes bénéficiaires du programme « zones blanches centres-bourgs » (mi-2017)
- Couverture en Internet mobile
- 1 700 communes sur les 3 800
- Mi-2017

- **75% des centres-bourgs couverts au 31/12/2016**

*Zoom sur l'Hérault*



Centres-bourgs des communes "zones blanches"

- Couverts en internet mobile
- En attente de la couverture en internet mobile



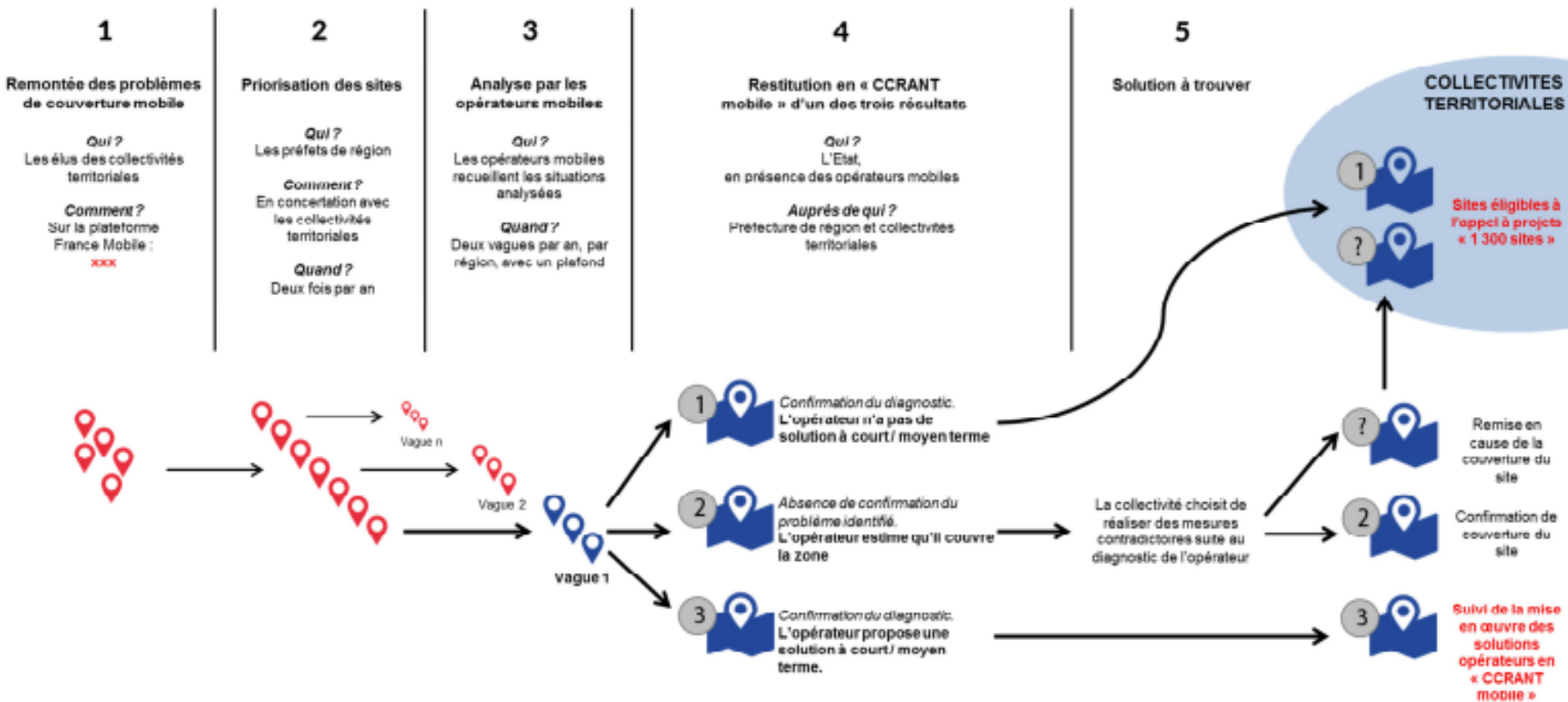
## Action 3

- **Proposer un traitement ciblé des problèmes de couverture mobile identifiés localement**
- **Couverture en Internet mobile**
- **Action 3 : Traitement de zones ciblées (1 300 sites)**
- **73.5 M€**
- **Fin 2019**

- **5,7 M€ engagés par l'Etat pour 95 sites au 01/03/2017**

# Réponse : des politiques de soutien au recouvrement des zones blanches (IV)

## PLATEFORME FRANCE MOBILE ETAPES D'INSTRUCTION DES REMONTEES DE PROBLEMES DE COUVERTURE MOBILE



\*CCRANT: Commission de concertation régionale pour l'aménagement numérique du territoire

L'AGENCE DU NUMERIQUE

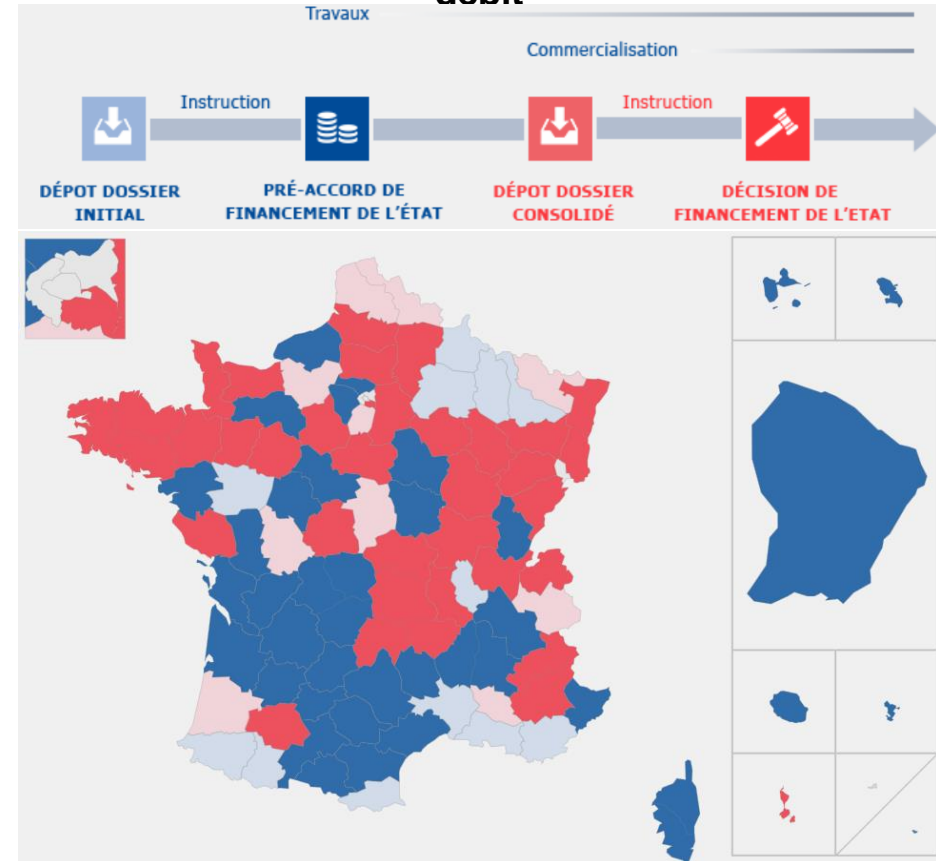
Accès à la plate-forme :

<http://francemobile.agencedunumerique.gouv.fr/>

# Réponse : Un réseau fixe en appui au réseau mobile via le Plan France THD

- Lancement du Plan France THD : 2013
- Objectif : proposer un accès à Internet performant (très haut débit) à l'ensemble des logements, des entreprises et des administrations à l'horizon 2022
- Investissement public et privé : 20 milliards d'€ sur 10 ans
- Intérêt pour le mobile : améliorer la collecte des stations de base mobile par de la fibre optique

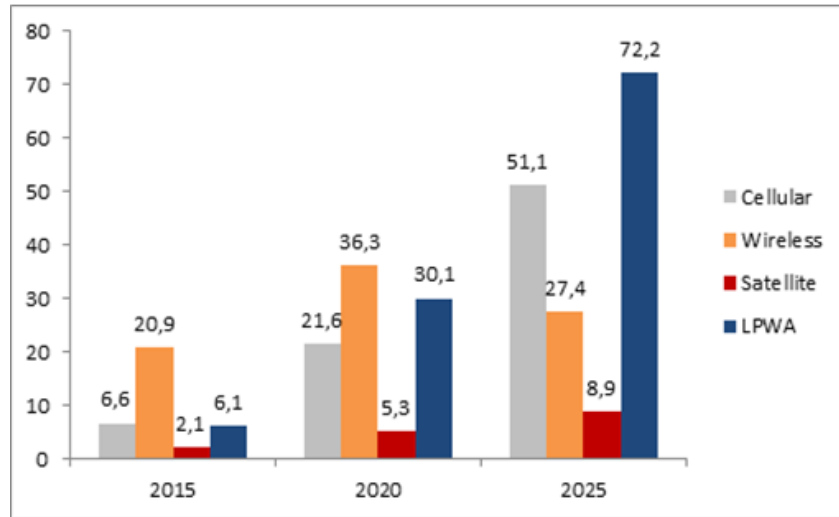
## Suivi de l'avancement du plan France très haut débit



Source: France THD

# Réponse : une alternative technologique avec les réseaux bas débits

Nombre d'objets utilisés selon les réseaux en agriculture



Source: IDATE DigiWorld, in IoT Markets, December 2016

Réseau Sigfox (2016)



## • Points +

- Couverture du territoire bien développée
- Portée (jusqu'à 40km)
- Coûts de déploiement plus abordables que le mobile
- Faible consommation électrique

## • Points -

- Usages limités :
  - Data (faibles volumes)
  - Communication en upload

# Réponse : quelques perspectives technologiques

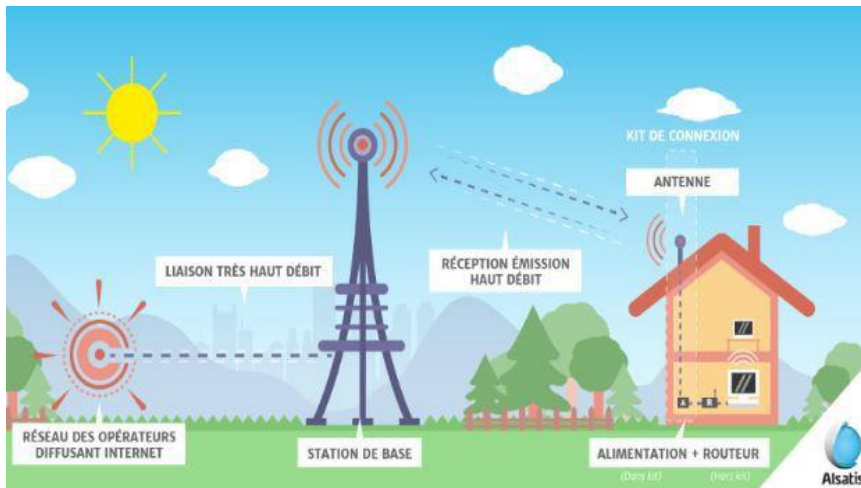
**La 4G fixe (LTE) une solution alternative pour apporter le haut et très haut débit dans les zones rurales.**

Expérimentations actuellement en cours :

**Février 2017** : 1<sup>er</sup> réseau déployé en **Haute Garonne** à l'échelle départementale suite aux expérimentations concluantes

- **La 5G** devrait être utilisable par le grand public vers 2020 (expérimentations prévues : JO d'Hiver de Pyeongchang en 2018)
- 500 milliards d'euros d'investissement pour la couverture de l'UE (dont 155 milliards de fonds publics)

Principe LTE fixe



Source: ARCEP

Enjeux de la 5G



Source: Commission Européenne



## Qui sommes nous ?

IDATE DigiWorld, l'un des instituts européens de l'économie numérique les plus renommés, est spécialisé sur les marchés télécoms, Internet, médias et les territoires numériques.

Depuis 1977, nos équipes proposent des missions de conseil, des services de veille des marchés et un programme de débats et de rencontres afin de décrypter les enjeux de l'économie numérique et d'éclairer les décisions stratégiques de nos clients. Nous sommes fiers de travailler chaque année avec plus de 400 décideurs publics et grandes entreprises qui renouvellent leur confiance dans nos services, au travers de nos trois lignes d'activités :



### Reports & Datasets

- Future Networks
- Telecom Strategies
- Media Strategies
- Internet Economies

### Consulting Services

- Market & usage analysis
- Feasibility studies
- Strategic coaching
- Public policies
- Training & Communication

### Yearly programme

- DigiWorld Clubs in Brussels, London, Paris
- DigiWorld Summit
- DigiWorld Future
- DigiWorld Economic Journal
- DigiWorld Yearbook
- Collaborative Research



### Domaines d'expertise

<b>Telecom</b>	Wireline & Wireless / Spectrum / Regulation
<b>Media</b>	Television / Video game / Digital content
<b>Innovation</b>	IoT & M2M / Cloud & Big data / Digital & Verticals
<b>Digital Territories</b>	Digital Development / Usage observatories / Smart city

# Merci pour votre attention !

**Nicolas MORENO**  
Consultant Sénior  
chez IDATE DigiWorld  
Tel: +33 (0)4 67 14 44 20  
Mail : [n.moreno@idate.org](mailto:n.moreno@idate.org)